



ZURICH®

20.01.2017 12:00 CET

Zurich investiert 100 Mio. EUR in die Nachhaltigkeit von Nordrhein-Westfalen

Bonn, 20. Januar 2017: Die Zurich Gruppe Deutschland verpflichtet sich weiterhin dem Grundsatz, [verantwortungsvoll zu investieren](#), und legt daher 100 Millionen Euro in vom Bundesland Nordrhein-Westfalen ausgegebene Wertpapiere an. Die Laufzeit beträgt 30 Jahre und entspricht somit dem Zurich Asset Liability Management (ALM).

Bei den Wertpapieren handelt es sich um Schuldscheine im „Nachhaltigkeitsformat“. Die Erlöse aus der Emission nachhaltiger Wertpapiere werden eingesetzt, um Projekte und Initiativen von Nordrhein-

Westfalen mit ökologischem und/oder sozialem Nutzen zu finanzieren, die in folgende Kategorien eingeteilt werden können: Forschung zu Bildung und Nachhaltigkeit, Inklusion und sozialer Zusammenhalt, öffentlicher Verkehr und örtliche Mobilität, Klimaschutz und Energiewende, Schutz natürlicher Ressourcen, nachhaltige städtische Entwicklung und Modernisierung von Einrichtungen für Bildung und Gesundheitswesen.

Die nachhaltigen Wertpapiere sind ein gutes Beispiel des Konzepts zur Verwendung der Erlöse, um ein breiteres Nachhaltigkeitsspektrum abzudecken. Sie richtet sich nach den [Green Bond Principles Guidance for Issuers of Social Bonds](#) (Leitlinien für die Begebung von grünen und sozialen Anleihen) und bieten eine ausgezeichnete Transparenz.

Dr. Michael Leinwand, Chief Investment Officer der Zurich Gruppe Deutschland sagt dazu: „Das Nachhaltigkeitsanleihenprogramm von Nordrhein-Westfalen setzt einen neuen Maßstab in Bezug auf Transparenz und Prozesse im Bereich grüner und sozialer Anleihen. Wir sind stolz, mit dieser Transaktion Nordrhein-Westfalens beeindruckende Nachhaltigkeitsstrategie zu unterstützen.“

Weitere Informationen finden Sie auf der Website von Nordrhein-Westfalen:
Allgemeine Informationen: <https://www.nachhaltigkeit.nrw.de>

Verwendung der Erlöse:

https://www.nachhaltigkeit.nrw.de/fileadmin/download/160224_Zweite_Nachhaltigkeitsanleihe_NRW_Projektliste.pdf

Die Zurich Gruppe in Deutschland gehört zur weltweit tätigen Zurich Insurance Group. Mit Beitragseinnahmen (2015) von über 6,9 Milliarden EUR, Kapitalanlagen von mehr als 47 Milliarden EUR und rund 5.200 Mitarbeitern zählt Zurich zu den führenden Versicherungen im Schaden- und Lebensversicherungsgeschäft in Deutschland. Sie bietet innovative und erstklassige Lösungen zu Versicherungen, Vorsorge und Risikomanagement aus einer Hand. Individuelle Kundenorientierung und hohe Beratungsqualität stehen dabei an erster Stelle.

Kontaktpersonen



Zurich Gruppe Deutschland

Pressekontakt

Unternehmenskommunikation

Kontakt für Journalisten

media@zurich.de

+49 (0221) 7715 5638



Bernd O. Englien

Pressekontakt

Leitung Kommunikation & Public Affairs; Vorstand Zurich Kinder- und Jugendstiftung

bernd.englien@zurich.com

(0221) 7715 5638

+49 (0)172 810 38 58



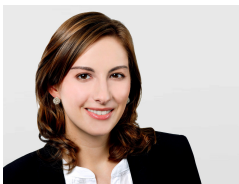
Sandra Liedtke

Pressekontakt

stv. Ltg. Unternehmenskommunikation

sandra.liedtke@zurich.com

(0221) 7715 5667



Katharina Bartsch

Pressekontakt

Referentin Unternehmenskommunikation

Schaden-/Unfallversicherung, Vertrieb

katharina.bartsch@zurich.com

(0221) 7715 5637



Swetlana Granatella

Pressekontakt

Referentin Unternehmenskommunikation

Vorsorge / Lebensversicherung

swetlana.granatella@zurich.com

(0221) 7715 5673



Angela Klemmer

Pressekontakt

Referentin Unternehmenskommunikation

Digital, Schaden-/Unfallversicherung

angela.klemmer@zurich.com

+49 (0)221 7715 5634



Beatrice Meyer

Pressekontakt

Referentin Unternehmenskommunikation

Corporate Social Responsibility

beatrice.meyer@zurich.com

(069) 7115-2107