



Zurich QuickCheck ermöglicht erste Einschätzung zur Versicherbarkeit von Typ1-Diabetikern

13.11.2017 15:39 CET

## **Zurich QuickCheck ermöglicht erste Einschätzung zur Versicherbarkeit von Typ1-Diabetikern**

Zurich wird im Rahmen der Initiative „Diabetiker versichern“ einen sogenannten QuickCheck anbieten – für Vertriebspartner und Kunden gleichermaßen. Durch den schnellen und einfachen Online-Test können mit nur wenigen Angaben erste Einschätzungen zur Arbeitskraftabsicherung von Typ1-Diabetikern getroffen werden.

## **Erfolgsfaktor „Kundenorientierter Beratungsprozess“**

„Mit dem QuickCheck bringt Zurich eine weitere kundenorientierte Innovation. Durch die verbesserten Grundsätze in der Absicherung von Berufsunfähigkeit sorgt die Zurich Initiative 'Diabetiker versichern' für eine bedarfsgerechte Absicherung von Typ1-Diabetikern“, so Marcus Nagel, Vorstandsvorsitzender der Zurich Gruppe Deutschland. „Wir stärken die Transparenz in der Versicherbarkeit von Diabetikern.“ Dabei gilt es die Charakteristika des Kunden genauer zu ermitteln – und dies speziell in Bezug auf die jeweilige Diabetes-Erkrankung: Durch Fragen nach beispielsweise Beruf oder Tätigkeitsbereich können Vermittler schneller und einfacher als bisher erste Aussagen zur Berufsunfähigkeitsabsicherung und Versicherungslaufzeit treffen. Für Zurich ist die Einbindung des Kunden in den Beratungsprozess ein wesentlicher Erfolgsfaktor für die Zukunft.

## **Bedarfsgerechter Kundenservice für individuelle Zielgruppen**

Der QuickCheck richtet sich auch unmittelbar an Kunden – das heißt an Personen mit Diabetes Typ-1. Da der Online-Test eine selbstständige Informationsabfrage ermöglicht, können Kunden bereits vor der eigentlichen Antragsstellung erste wichtige Anhaltspunkte zu ihrer Versicherbarkeit erhalten. Der QuickCheck wird Anfang Dezember über die Website der Zurich Versicherung – [www.zurich.de](http://www.zurich.de) – verfügbar sein.

## **Initiative „Diabetiker versichern“**

Im Zentrum der Initiative „Diabetiker versichern“ steht der bedarfsgerechte Berufsunfähigkeitsschutz für Typ1-Diabetiker.

Zurich hat die Grundsätze für die Absicherung von Berufsunfähigkeit verbessert: Bisher war die Dauer der Versicherung auf das 50. Lebensjahr bzw. höchstens auf 30 Jahre nach Beginn der Erkrankung begrenzt. Da Diabetes häufig in jungen Jahren ausbricht, endete der Schutz gegen Berufsunfähigkeit zu früh – und zwar genau dann, wenn das Risiko berufsunfähig zu werden am höchsten ist. Zurich bietet daher eine bedarfsgerechte Absicherung vom 18. bis maximal zum 65. Lebensjahr an und erweitert damit das mögliche Endalter der Absicherung deutlich.

## **Zurich unterstützt BlutzuckerSüß-Initiative**

Zurich engagiert sich bereits seit mehr als fünf Jahren durch zahlreiche soziale Projekte und Geldspenden für den Bunter Kreis Rheinland (soziale Organisationen). Der Bunter Kreis Rheinland begleitet Familien und Geschwisterkinder dabei den Alltag mit einem chronisch, schwerstkranken oder frühgeborenen Kind zu meistern. Hierzu zählt beispielsweise die BlutzuckerSüß-Initiative, die betroffenen Familien nach der Diagnose Diabetes mellitus Typ 1 hilft, die lebensnotwenige Behandlung und die notwendige Schulung aller betroffenen Personen zu übernehmen und die Integration des Kindes in sein bisheriges soziales Umfeld zu sichern.

---

Die Zurich Gruppe in Deutschland gehört zur weltweit tätigen Zurich Insurance Group. Mit Beitragseinnahmen (2016) von über 6 Milliarden EUR, Kapitalanlagen von 47 Milliarden EUR und rund 4.900 Mitarbeitern zählt Zurich zu den führenden Versicherungen im Schaden- und Lebensversicherungsgeschäft in Deutschland. Sie bietet innovative und erstklassige Lösungen zu Versicherungen, Vorsorge und Risikomanagement aus einer Hand. Individuelle Kundenorientierung und hohe Beratungsqualität stehen dabei an erster Stelle.

## Kontaktpersonen



### **Zurich Gruppe Deutschland**

Pressekontakt

Unternehmenskommunikation

Kontakt für Journalisten

[media@zurich.de](mailto:media@zurich.de)

+49 (0)221 7715 5638



### **Bernd O. Engelen**

Pressekontakt

Leitung Kommunikation & Public Affairs; Vorstand Zurich Kinder- und Jugendstiftung

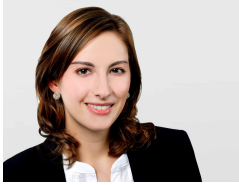
[bernd.engelen@zurich.com](mailto:bernd.engelen@zurich.com)

(0)221 7715 5638

+49 (0)172 810 38 58



**Sandra Liedtke**  
Pressekontakt  
(derzeit in Elternzeit)



**Katharina Bartsch**  
Pressekontakt  
Referentin Unternehmenskommunikation  
Schaden-/Unfallversicherung, Vertrieb  
katharina.bartsch@zurich.com  
(0221) 7715 5637



**Swetlana Granatella**  
Pressekontakt  
(derzeit in Elternzeit)



**Angela Klemmer**  
Pressekontakt  
Referentin Unternehmenskommunikation  
Digital, Schaden-/Unfallversicherung  
angela.klemmer@zurich.com  
(0221) 7715 5634



**Beatrice Meyer**  
Pressekontakt  
Referentin Unternehmenskommunikation  
Corporate Social Responsibility  
beatrice.meyer@zurich.com  
(069) 7115-2107



**Sabrina Heldmann**  
Pressekontakt  
Referentin Unternehmenskommunikation  
Nachhaltigkeit, Lebensversicherung  
sabrina.heldmann@zurich.com